

櫂(けやき)

令和6年8月28日発行

かぞくみんなで 「はやね はやおき あさごはん はみがき」

川渡小学校教育目標

故郷を愛し、夢と志をもって未来を拓く
心豊かな子供の育成



「ありがとう」があふれる、川渡小学校に

夏休みが終わった初日、体育館での集会で話したことを紹介します。

夏休み前に、「かけがえのない時間を大切にしよう。」という話をしましたが、夏休み中には、1分1秒を大切に作る人たちをたくさん目にすることができました。それは、パリオリンピックに出場した選手たちと、甲子園で活躍した高校球児です。その選手たちはインタビューで、「これまで支えてくれた全ての人に、感謝しています。」と答えていました。感謝の気持ちを伝えるための魔法の言葉、それは「ありがとう」です。少し照れくさいときもあるけれど、感謝の言葉「ありがとう」があふれる川渡小学校を、みんなでつくっていきましょう。

言葉には力があります。心のこもった言葉があふれている場所は、あたたかい空気で満たされます。これからも、思いのあふれる学校づくりを進めていきます。

校長 菅原 正秋



読書のすすめ



読書には、読解力や知識が身につくだけでなく、論理的な思考力や集中力など、子どもがこれから生きていくために必要な力を身につけられる効果があるとされておりま。学校では、月曜日の業前時間を「読書タイム」として、読書の時間を設けています。ご家庭でも、お子さんと一緒に読書の時間を設けてはいかがでしょうか。 鳴子公民館の図書館等を利用するのもよいと思います。秋の夜長をお子さんと読書をして過ごす…そんな時間の過ごし方をしてみるのもいいですね。



秋の交通安全県民総ぐるみ運動

9月21日(土)~9月30日(月)



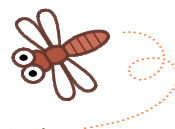
上記の期間(授業日)、児童の登校時間に合わせて校門前で教職員とPTA生活部の方が街頭指導を行います。各地区におきましても見守りの御協力をお願いいたします。また、放課後や休み中の自転車の乗り方やヘルメットの着用、自転車に乗ることのできる範囲につきましても再度各御家庭でお声掛けください。よろしくお願いいたします。



お願い

緊急時の連絡をeメッセージで配信しておりますが、通知やメールは受信できていますでしょうか。先日16日には台風接近のため奉仕作業中止の連絡や、23日には夏休み作品展のお知らせなどを配信しています。受信できない場合は、携帯端末の設定等を確認していただくようお願いいたします。また、どうしても受信できない場合は、学校へご相談ください。

9月の予定



月	火	水	木	金	土	日
2 5・6年 発育測定 1年 統合交流会 (鳴子中) 委員会活動	3 3・4年 発育測定 スクールカウンセラー来校	4 1・2年 発育測定	5	6 4年 学年PTA (3・4校時)	7	8
教育相談(4～5日) 下校 14:15 5時間授業 SB 14:40 1年生は6日(金)通所の4時間授業 下校 13:30						
9 弁当の日 指導主事訪問 全校5時間授業 下校 14:15 SB 14:20	10	11 チャレンジ Day 全校4時間授業 下校 13:20 SB 13:20	12 6年 修学旅行	13 1年 学年PTA 6年 修学旅行	14	15
16 敬老の日	17 スクールカウンセラー来校 5年 学年PTA	18 ショート避難訓練	19 3年 校外学習	20 ポニー乗馬体験 特別支援西部地区 交流会(松山)	21	22 秋分の日
23 振替休日	24 街頭指導	25 街頭指導	26 街頭指導	27 街頭指導	28	29
事務整理日(24～27日) 下校 13:10 全学年短縮5時間授業 SB 13:20						
30 街頭指導 クラブ活動						

※4～6日まで教育相談を行います。教育相談は、担任と児童の2者面談です。詳しい日程につきましては、各学年ごとにお知らせします。

※9日は、指導主事訪問のため全校5時間授業 14:15 下校となります。

※24～27日は事務整理日のため、短縮5時間授業 13:10 下校となります。



1～3年生 ものづくり体験教室

10月の主な予定

- 11日(金) 第1学期終業式(3時間授業)
- 15日(火) 秋季休業日
- 16日(水) 第2学期始業式(3時間授業)

★夏休み作品展★

eメッセージでお伝えしておりましたが、長い夏休みの間に子供たちが作成した作品を、下記の日程で展示しています。

お互いの作品を見合い、良さを認め合う場でもありますが、たくさんの方々に見ていただいたり、感想をお聞かせいただいたりすることで、達成感や意欲を高める場となります。御都合のつく方は、是非お越しください。

○日程 8月26日(月) ～ 8月30日(金)

○場所 各教室前

○お願い 入り口は、職員玄関です。受付名簿に御記入いただき、職員室にお声掛けください。

