

# 広長・山谷・深谷



1-4-1 ため池



1-4-2 ため池



1-4-3 ため池



1-1-1 ため池



1-1-2 ため池



1-1-3 ため池



1-1-3-2  
人通りが少ない



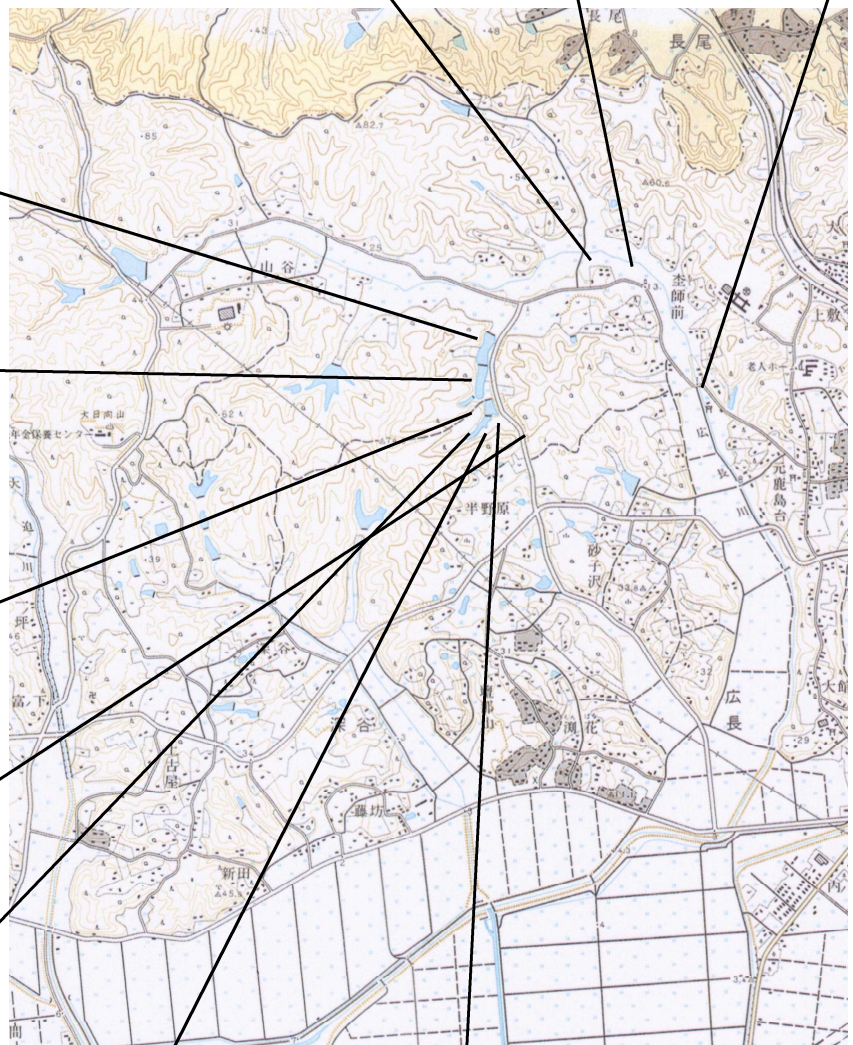
1-1-3-3 ため池



1-1-3-4 ため池



8-16 ため池





# 駅前，御屋敷



1 人通りが少ない



2 道路の見通しが悪い



3 人通りが少ない



4 (2) 街灯が少ない



4 人通りが少ない



4 (3) 交通量多く  
右折左折車が多い



4 (4) ため池



3 (2)



3 (3)



2 (2)



2



1 用水路



# 砂子沢・湊花



1 人通りが少ない



2 交通量多い  
スピードを出す



3 街灯が少ない



4 見通しが悪い



5 ため池



6 見通しが悪い



8 ため池



7-1 見通しが悪い



7-2 ため池



1 ため池



2 交通量が多い