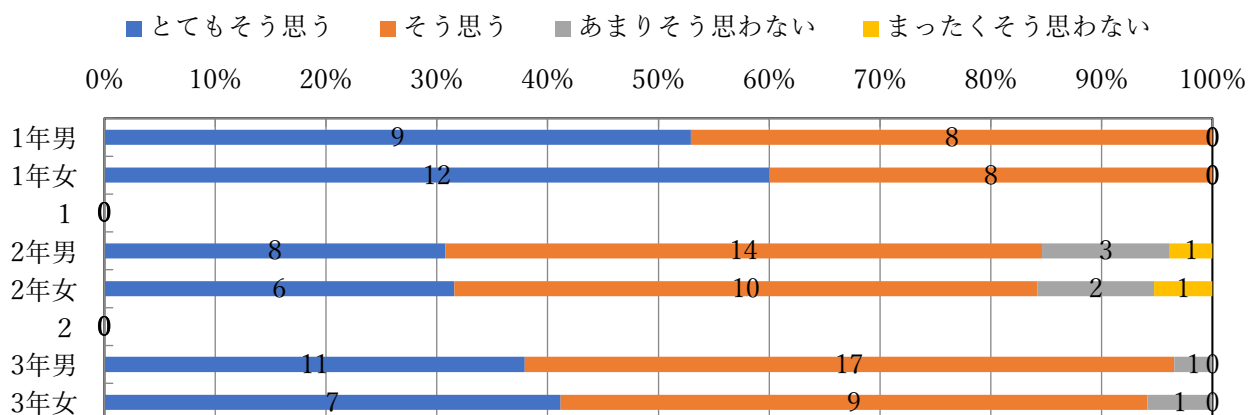
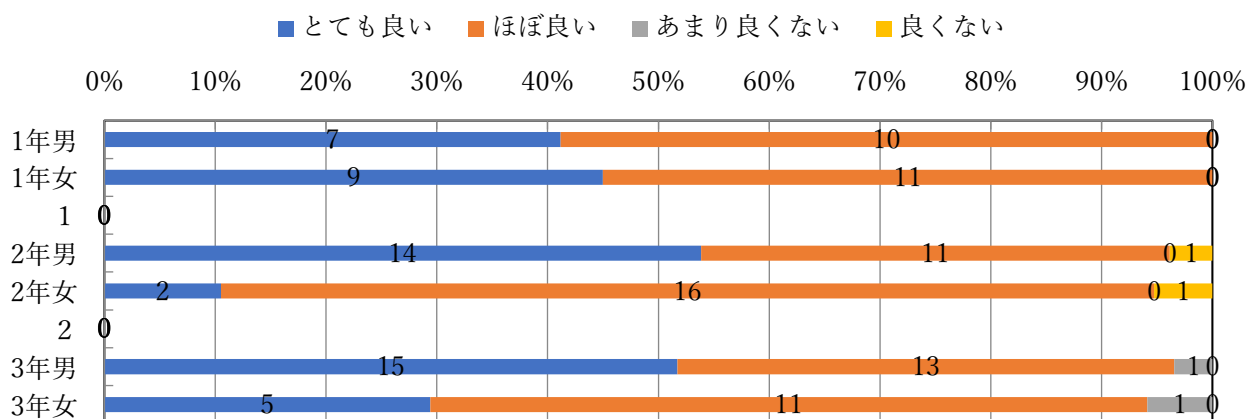


## 【学校評価アンケート（生徒）：令和3年12月実施】

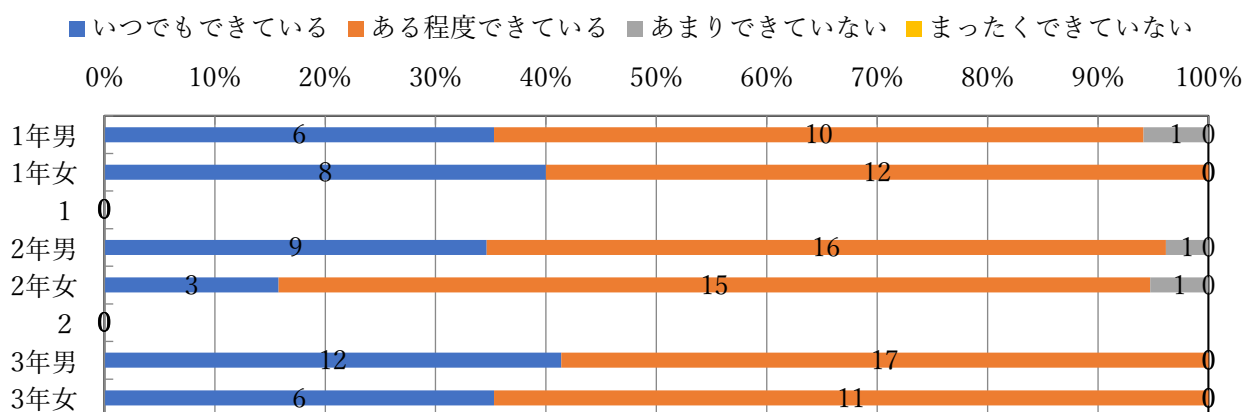
質問1 楽しく充実した学校生活を送っていますか



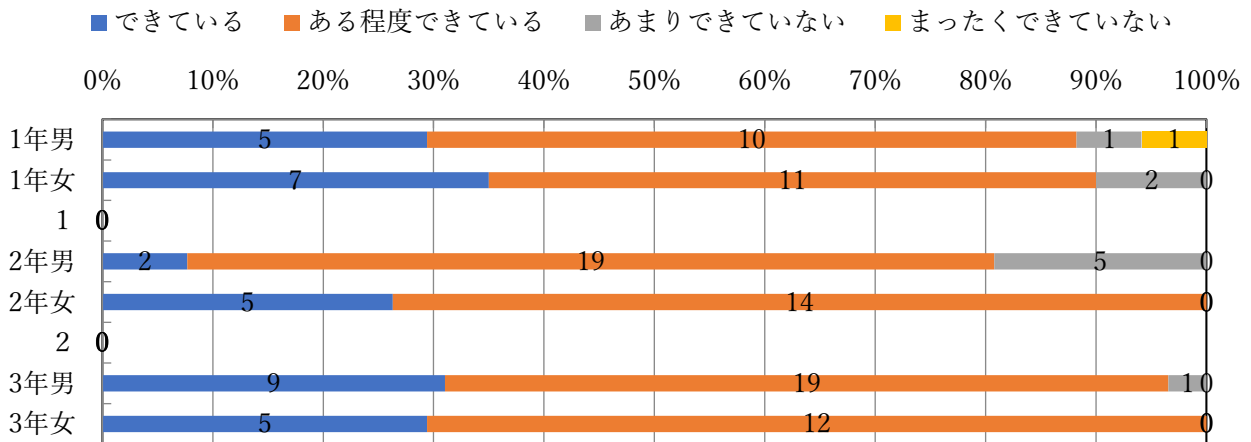
質問2 先生や友だちとの関係はうまくいっていますか



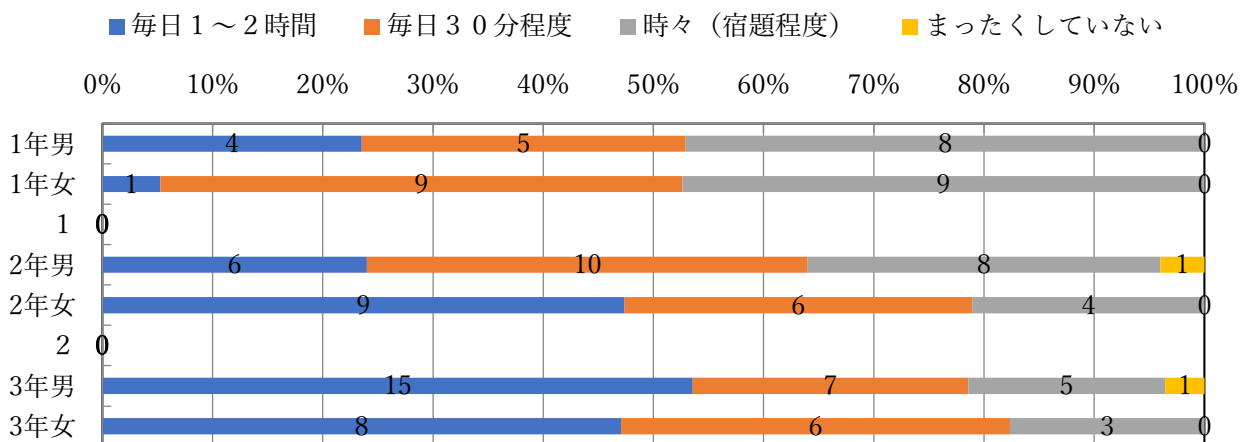
質問3 思いやりの心をもって人と接することができますか



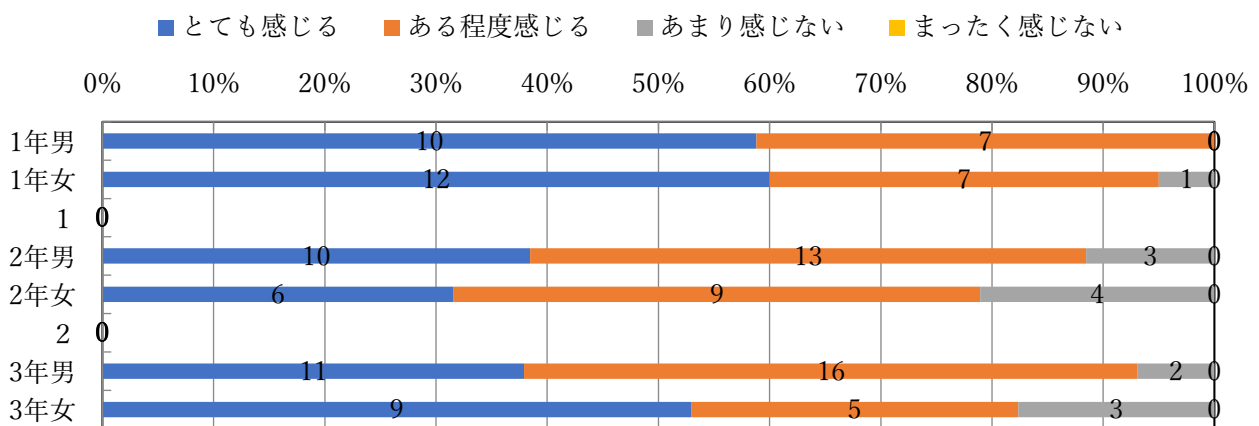
質問4 授業の内容を理解しながら学習に取り組んでいますか



質問5 家庭学習にはどのくらい取り組んでいますか

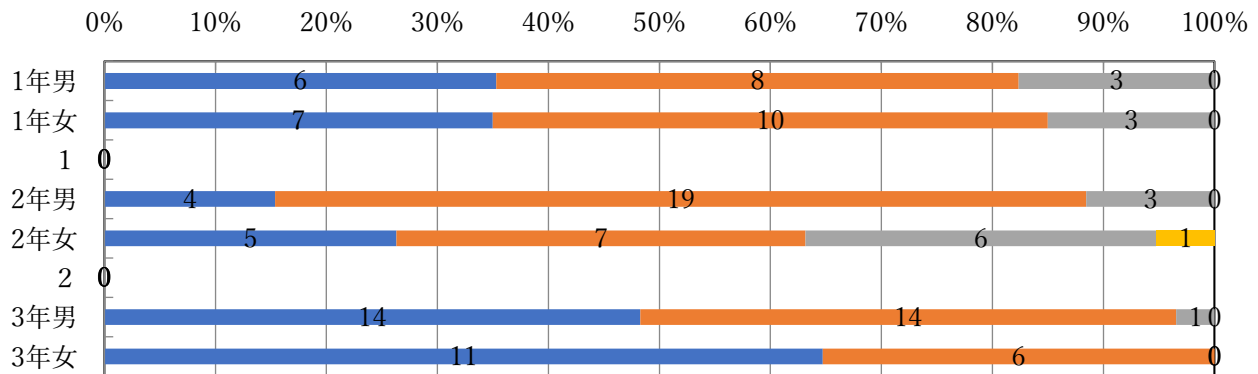


質問6 学校行事や部活動を通して、自分自身が成長していると感じますか



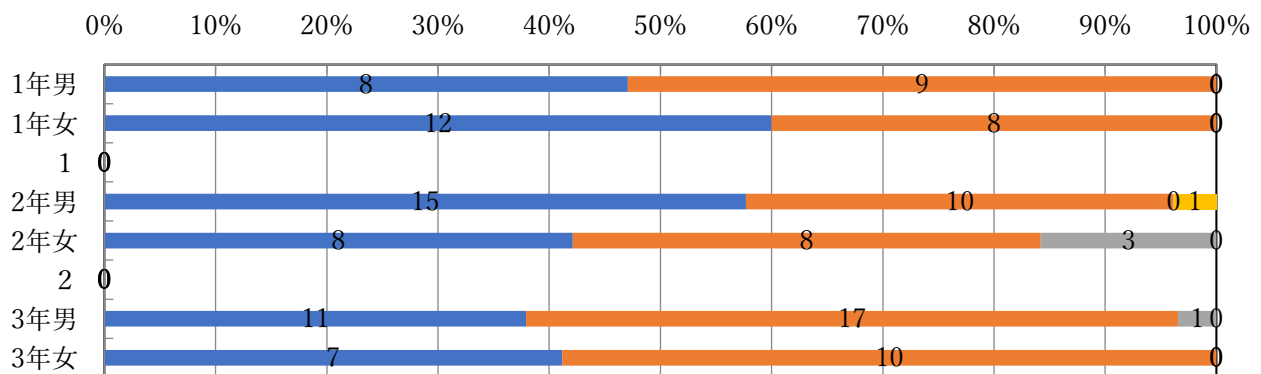
質問7「時を守り」授業や給食準備・帰りの会などの開始時間を守れていますか

■ 守れている ■ ある程度守れている ■ あまり守れていない ■ まったく感じない



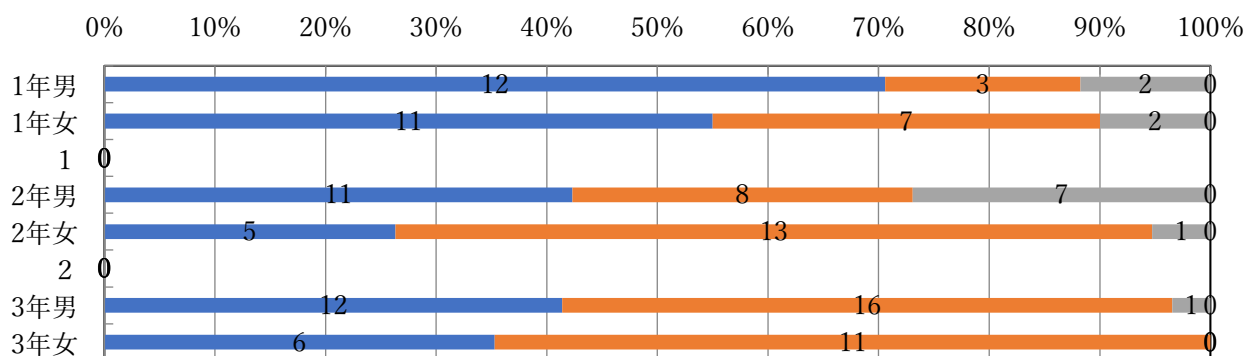
質問8「場を清め」無言清掃を心掛け、すみずみまできれいにできていますか

■ できている ■ ある程度できている ■ あまりできていない ■ まったくできていない



質問9「礼を正す」相手の目を見て、自分からあいさつができていますか

■ できている ■ ある程度できている ■ あまりできていない ■ まったくできていない



質問10きちんとした礼をして、相手の話を心で聴くことができますか

■できている ■ある程度できている ■あまりできていない ■まったくできていない

0% 10% 20% 30% 40% 50% 60% 70% 80% 90% 100%

