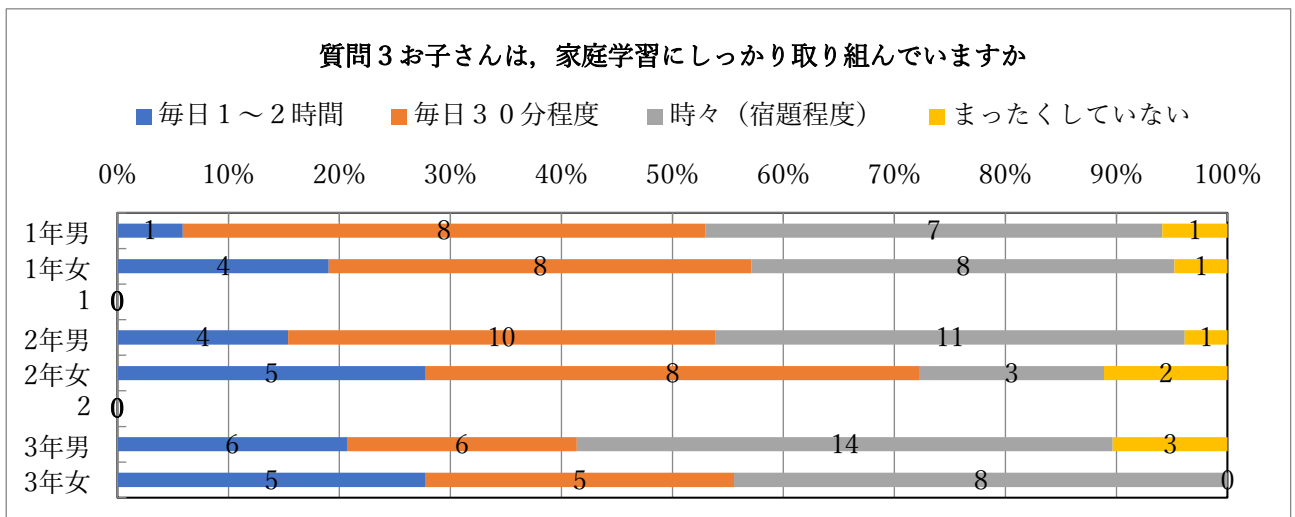
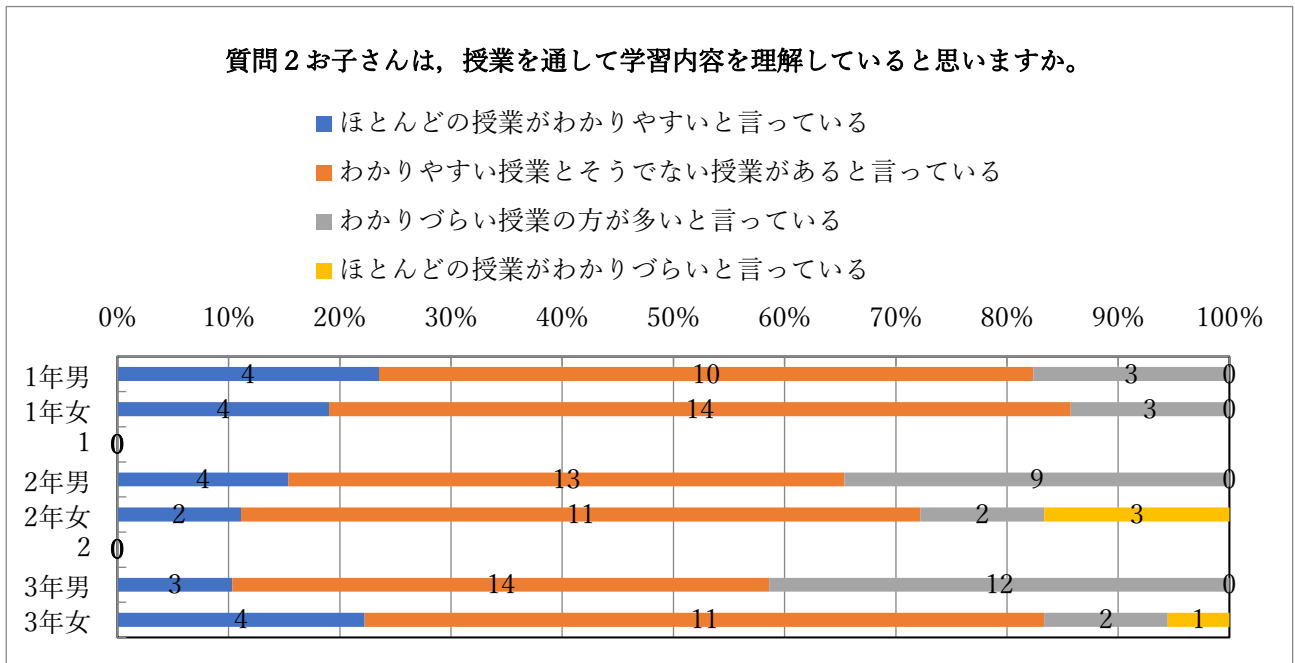
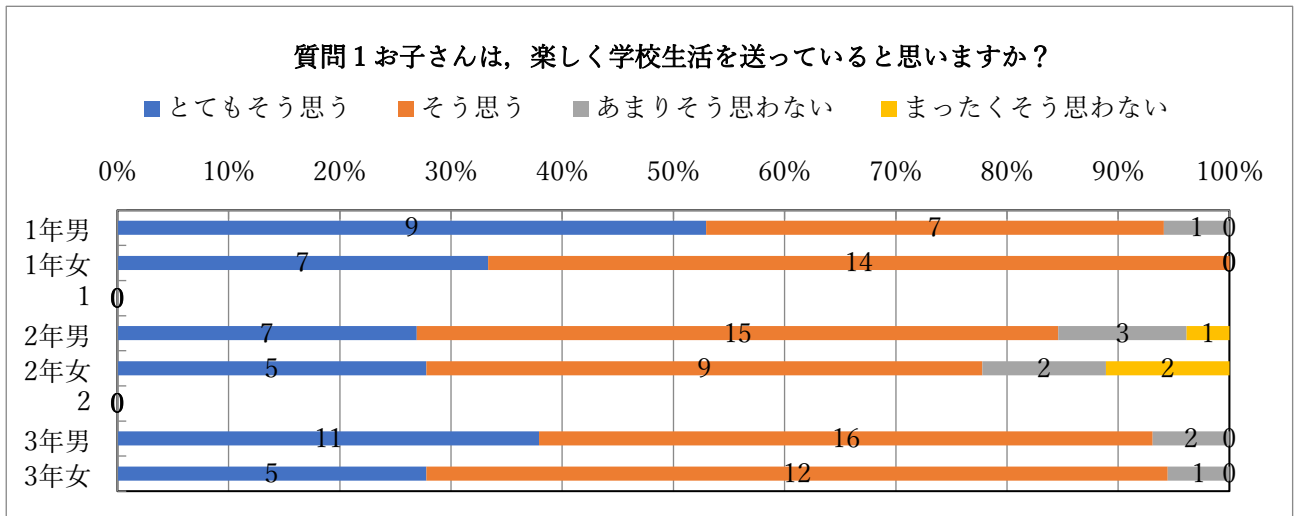
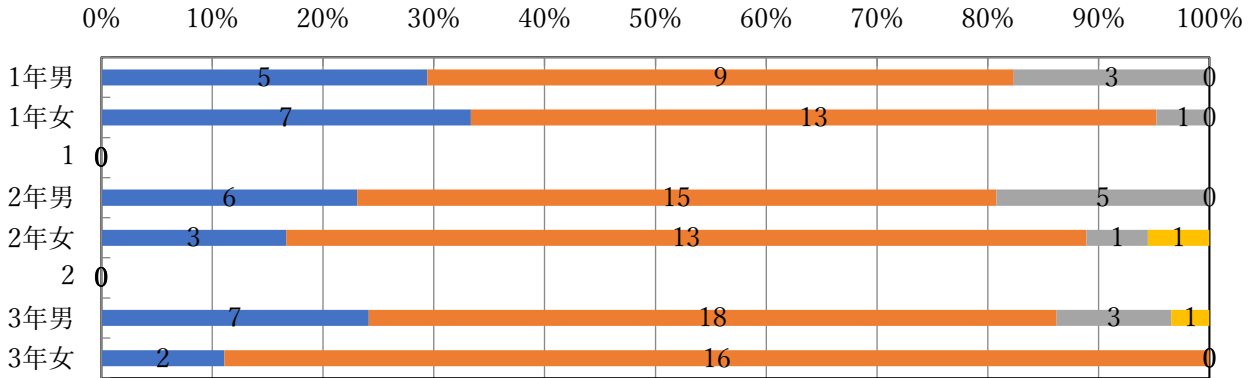


【学校評価アンケート（保護者）：令和3年12月実施】



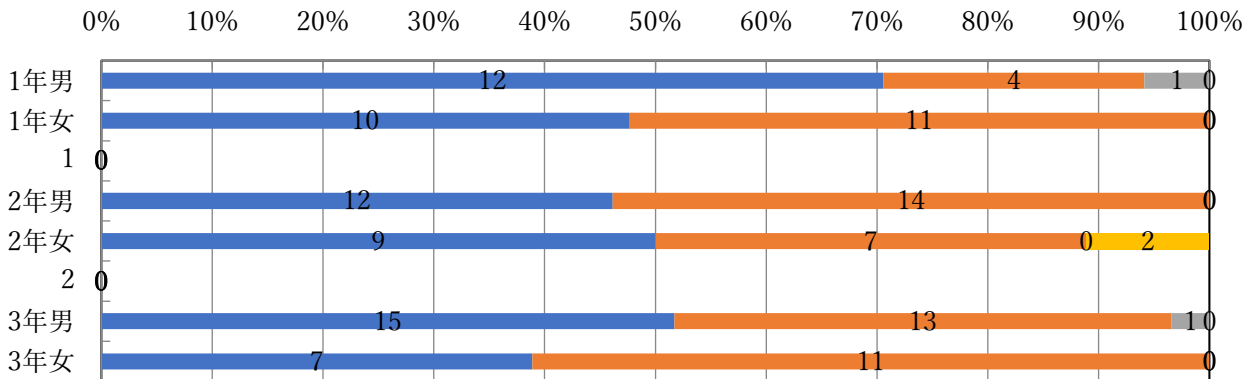
質問4 お子さんは、思いやりの心をもって人と接することができますか

■ とてもそう思う ■ そう思う ■ あまりそう思わない ■ まったくそう思わない



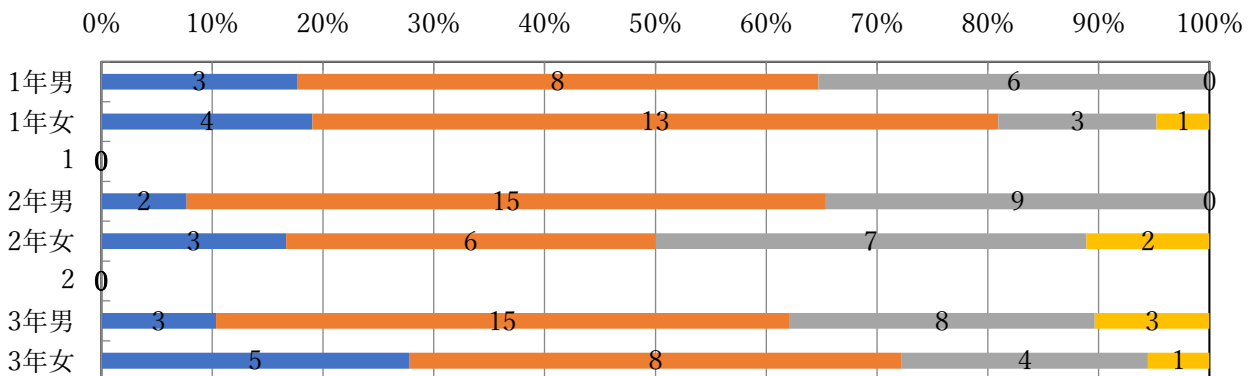
質問5 お子さんは、学校行事や部活動を通して成長していると感じますか

■ とてもそう思う ■ そう思う ■ あまりそう思わない ■ まったくそう思わない



質問6 お子さんは、規則正しい生活（早寝、早起き、朝ご飯）ができていますか

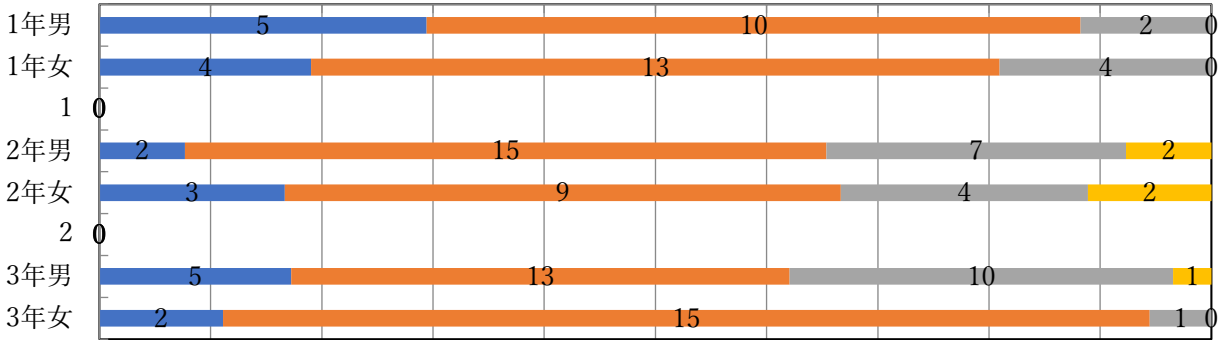
■ できている ■ ある程度できている ■ あまりできていない ■ まったくできていない



質問7 お子さんは、自分から明るく元気なあいさつができていますか

■できている ■ある程度できている ■あまりできていない ■まったくできていない

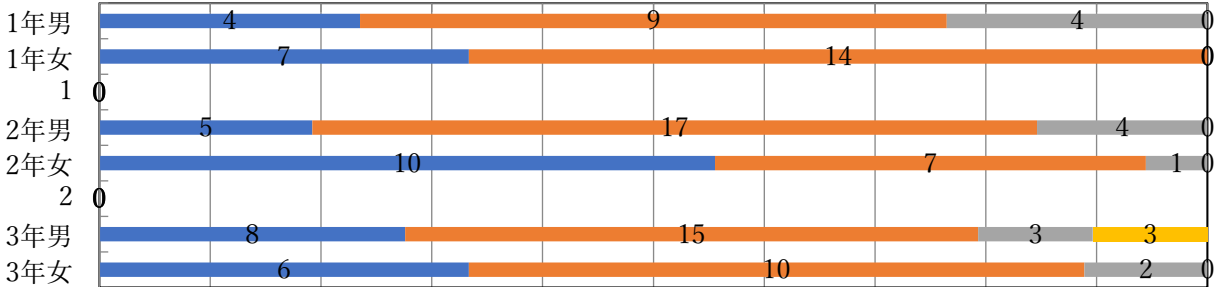
0% 10% 20% 30% 40% 50% 60% 70% 80% 90% 100%



質問8 お子さんから、学校の様子や出来事などをお聞きになったり、話し合ったりすることはありますか

■よくある ■ある程度はある ■ほとんどない ■まったくない

0% 10% 20% 30% 40% 50% 60% 70% 80% 90% 100%



質問9 学校は、お便り・学校メール・西中ホームページ・Facebookなどで、学校からの連絡や生徒の様子を積極的に発信していると思います

■とてもそう思う ■そう思う ■あまりそう思わない ■まったくそう思わない

0% 10% 20% 30% 40% 50% 60% 70% 80% 90% 100%

